

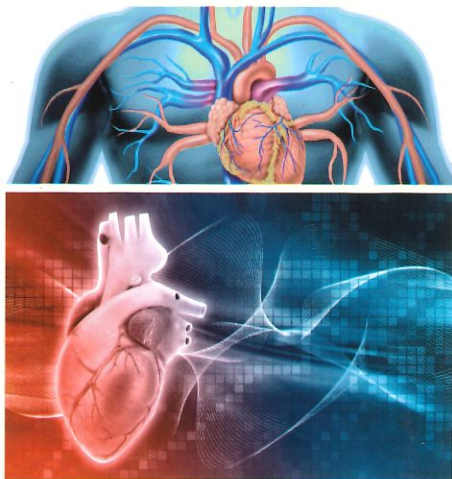
STUDIO DOTT. G. S. PASTA & C. S.n.c.
RADIOLOGIA E DIAGNOSTICA PER IMMAGINI
Direttore Sanitario Dott. G. S. Pasta

Novità 2018
Ecocardiografia
MONO-BIDIMENSIONALE COLOR DOPPLER



www.radiologiapasta.it

Ecocardiografia mono-bidimensionale color doppler



È una metodica diagnostica non invasiva con ultrasuoni che, evidenziando la struttura cardiaca, permette un calcolo delle reali dimensioni e spessori del cuore in tutte le sue sezioni, degli apparati valvolari e dei flussi attraverso le valvole, consentendone una corretta valutazione della funzione globale e delle eventuali anomalie strutturali e funzionali, al fine di permettere un adeguato inquadramento diagnostico e un conseguente approccio terapeutico. Tale metodica è riproducibile senza effetti indesiderati offrendo un monitoraggio nel tempo di alterazioni morfo strutturali e funzionali.

